

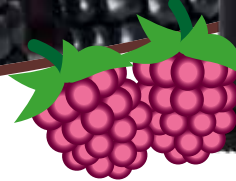


FEINES BERLINER MARZIPAN
seit 1902



Serviervorschlag

naturally
VEGAN



MARZIPAN BERRY BOYSEN

BOYSENBEER-MARZIPAN / ARTIKELNUMMER 20060049

Lemke setzt mit der Taste Edition neue Standards in der Marzipanherstellung. Unser feines Marzipan mit Boysenbeergeschmack enthält nur natürliche Aromen. Die Boysenbeere ist eine Kreuzung aus Brombeere und Loganbeere und verleiht diesem Marzipan eine außergewöhnliche Geschmacksnote.

Nährwerte pro 100g

Energie	1761 kJ (419 kcal)
Fett	15 g
davon gesättigte Fettsäuren	1,2 g
Kohlenhydrate	64 g
davon Zucker	61 g
Eiweiß	5,1 g
Salz	<0,01 g

ZUTATEN: Zucker, MANDELN (27%), Boysenbeerpaste (6,5%; Boysenbeerpüree (30%), Glukosesirup, Invertzuckersirup, Schwarzkarottenkonzentrat, Säuerungsmittel Zitronensäure, Ethylalkohol, Boysenbeerkonzentrat (5%), schwarzes Johannisbeersaftkonzentrat, Verdickungsmittel Stärke, natürliches Aroma), Wasser, Glukosesirup, Alkohol, Feuchthaltemittel Invertase

MINDESTHALTBARKEIT

12 Monate (ungeöffnet)
6 Monate (Restlaufzeit)

EIGENSCHAFTEN

Eine Zubereitung von blanchierten Mandeln ausgewählter Provenienz, Zucker und Boysenbeerenpaste. Reiner, typischer Mandelcharakter, mit feinem beerigen Geschmack.

- gefrierstabil
- backstabil

EMPFEHLUNG

Zum direkten Verzehr oder zur Weiterverarbeitung in der Lebensmittelindustrie.

ANWENDUNGSBEREICHE

- Pâtisserie
- Konditorei
- Eis
- Confiserie
- Pralinen

LAGERUNG

max. 20°/70% Luftfeuchtigkeit

VERPACKUNG

- Flowpack · 200g-2500 g
- Karton · 12,5 kg

AUSSEN DUFTE,
INNEN

Lemke

30.01.2020

Georg Lemke GmbH & Co. KG
Späthstraße 31-32 | D-12359 Berlin
www.lemke.de



MADE in
BERLIN
since 1902